

RESIDENZA VIGANELLO 57

Lugano - Viganello



CLAUDIO LO RISO ARCHITETTO

ARTPROJEKT S.A.
STUDIO IMMOBILIARE



SITUAZIONE

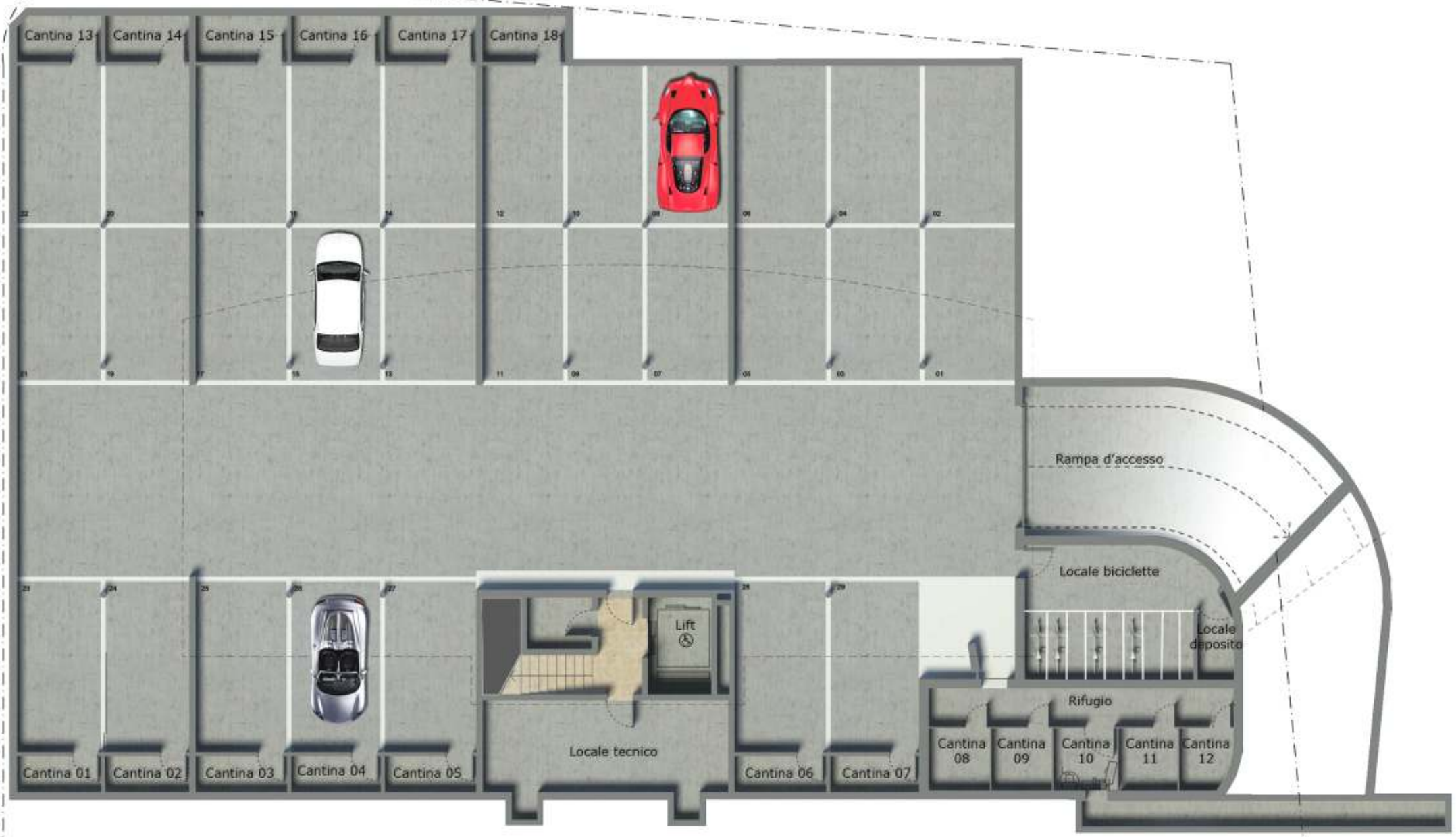
L'edificio è situato nel comune di Viganello, al confine con il comune di Pregassona, nelle prossimità del fiume Cassarate, a soli 2 km di distanza dal centro di Lugano.

Si sviluppa su 7 piani fuori terra per un totale di 18 appartamenti tutti orientati a ovest.

Il mappale 57, di 1332 mq, è edificabile ed iscritto in zona R7e dal NARP del comune di Viganello.

Situato in una zona strategica per quanto riguarda tutti i servizi di pubblica utilità (scuole, banche, farmacia, servizio bus e vari negozi).







	Locali	App.	Terrazze	Cantina	Giardino
Appartamento 1	3½	88.40 mq	16.75 mq	3.00 mq	55.00mq



	Locali	App.	Terrazze	Cantina	Giardino
Appartamento 3	2½	57.10 mq	12.30 mq	3.00 mq	42.00mq

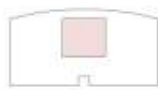


	Locali	App.	Terrazze	Cantina	Giardino
Appartamento 2	3½	88.40 mq	16.75 mq	3.00 mq	55.00mq

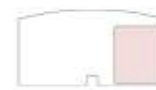




	Locali	App.	Terrazze	Cantina
Appart. 4,7,10	3½	102.30 mq	17.70 mq	3.00 mq



	Locali	App.	Terrazze	Cantina
Appart. 5,8,11	2½	57.15 mq	12.70 mq	3.00 mq



	Locali	App.	Terrazze	Cantina
Appart. 6,9,12	3½	102.30 mq	17.70 mq	3.00 mq



Piano Tipo



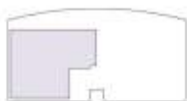
	Locali	App.	Terrazze	Cantina
Appartamento 13, 15	4½	126.40 mq	28.50 mq	3.00 mq



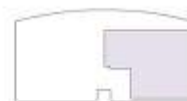
	Locali	App.	Terrazze	Cantina
Appartamento 14, 16	4½	126.40 mq	28.50 mq	3.00 mq



Piano Quarto
Piano Quarto



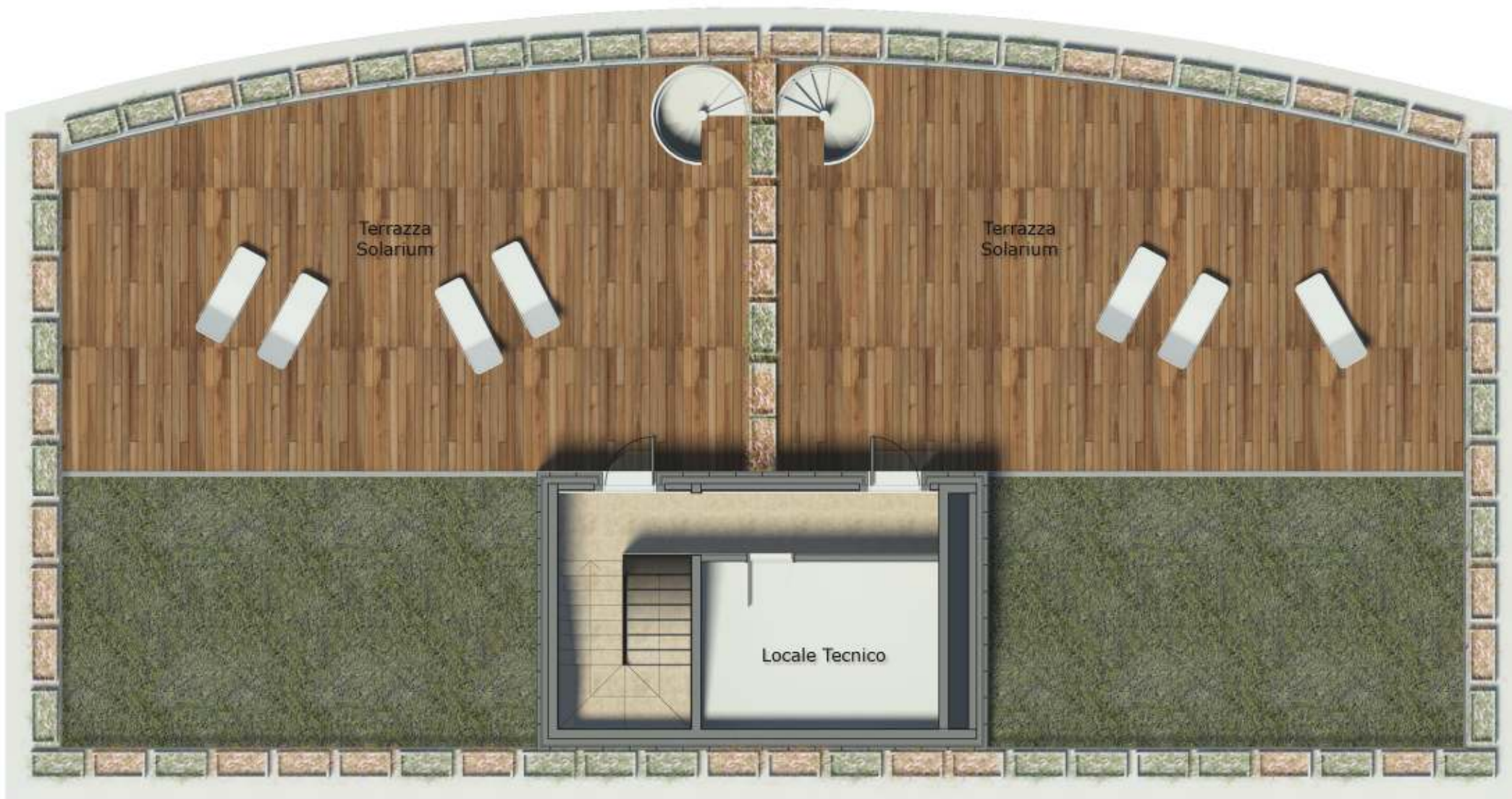
	Locali	App.	Terrazze	Cantina
Appartamento 17	4½	126.40 mq	170 mq	3.00 mq



	Locali	App.	Terrazze	Cantina
Appartamento 18	4½	126.40 mq	170 mq	3.00 mq



Piano Attico



Terrazza
Solarium

Terrazza
Solarium

Locale Tecnico



Piano Terrazzo